

Características y especificaciones

Especificaciones Bodega:

Alturas	Min. 10m (32.80ft), Max. 12m (39.37ft)
Andenes y rampas	4 andenes y 2 rampas totales. (2 y 1 por módulo)
Firme	Firme de concreto 250 kg/cm ² (3,500psi) 15cm(6in) reforzado
Cubierta	KR-18 aislado SSR (24 calibre)
Espacio entre columnas	20.50 mt x 16.60 mt / 62.27 ft x 54.48 ft
Configuración estacionamiento	28 (14 por módulo)
Fachada	Precolados
Oficina	A solicitud

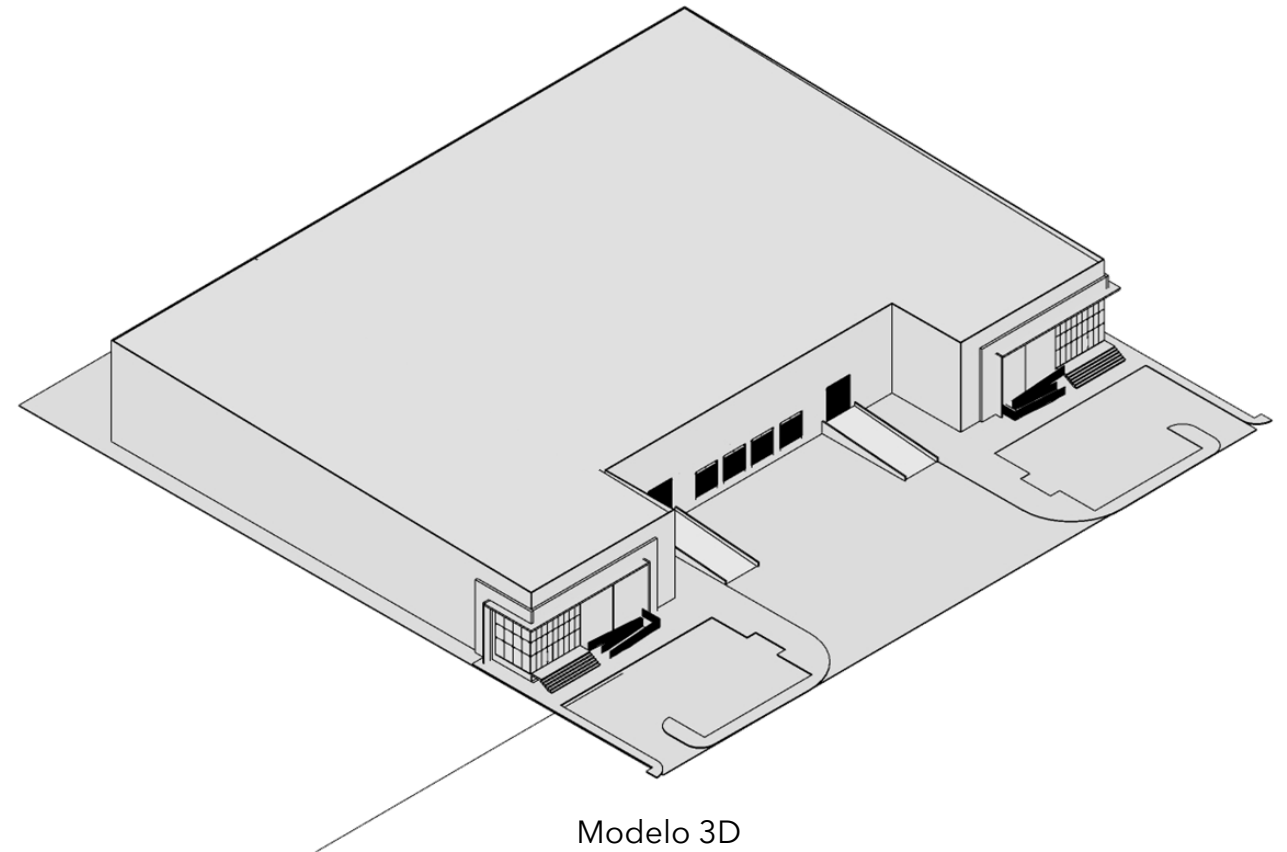
Instalaciones:

Iluminación	LED alta eficiencia - 10% tragaluz
Ventilación	Ventilación natural (ventilación mecánica a solicitud)

Área Rentable: : 4,664.03 sqmt / 50,203.20 sqft

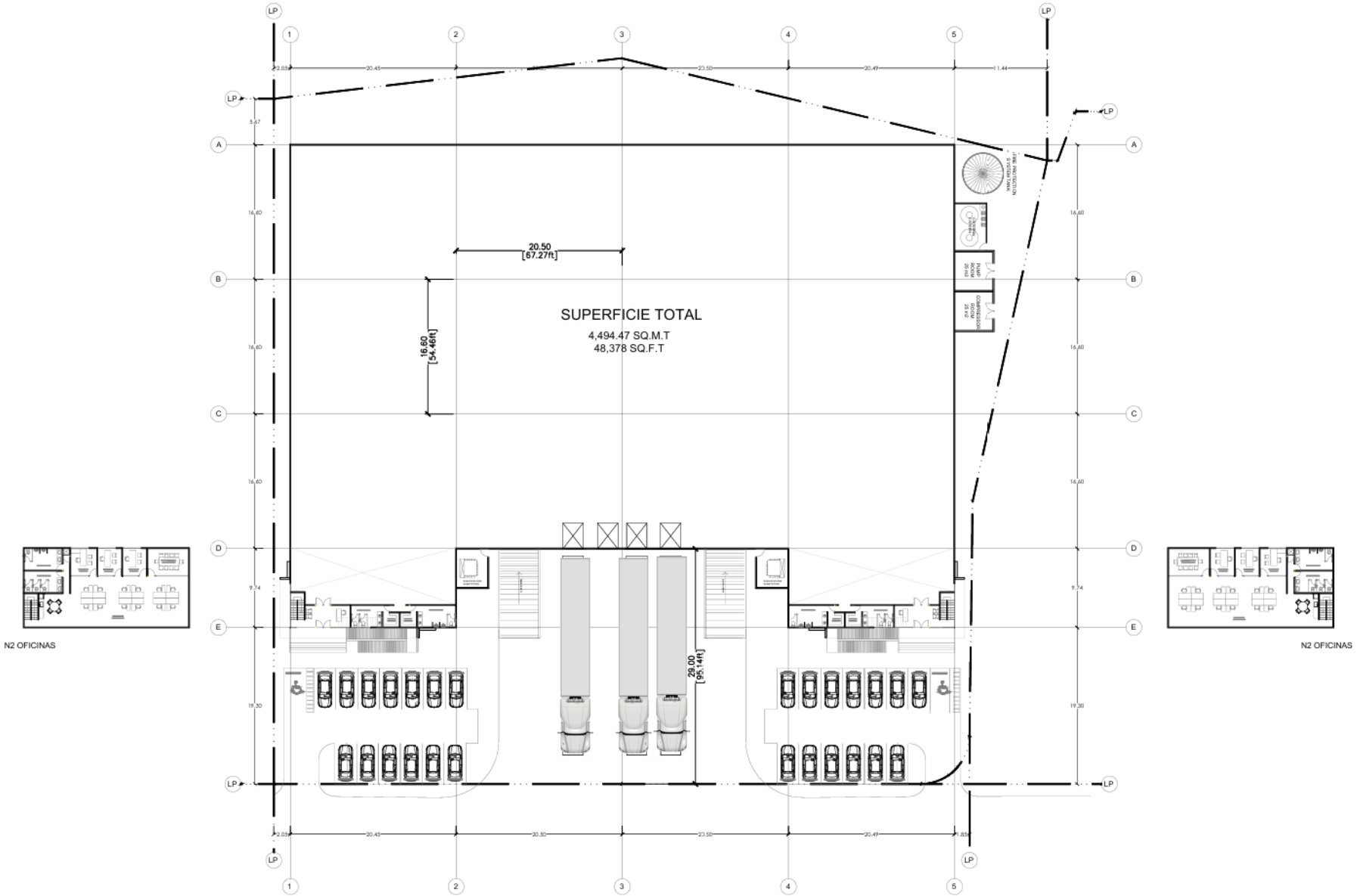
2 Módulos

- 2,247.23 sqmt (24,188.98 sqft)
- 2,247.23 sqmt (24,188.98 sqft)

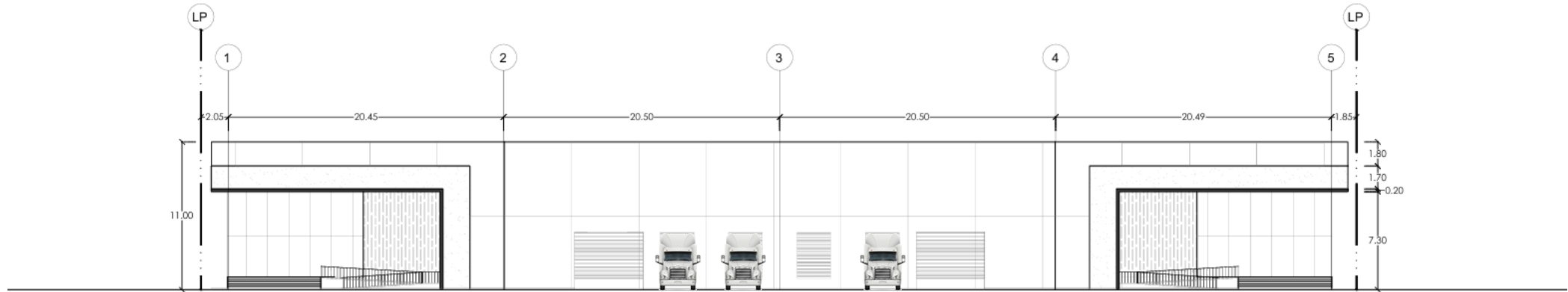


Modelo 3D

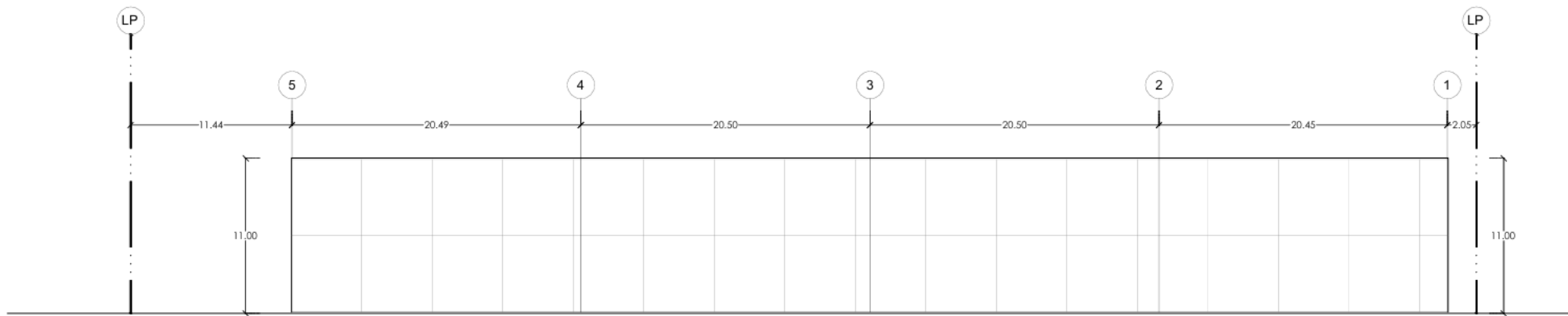
Planta Arquitectónica



Fachada Principal



Elevación Frontal



Elevación Posterior

VISTACOR

INDUSTRIAL

Av. Roble 300 Int. 1205 colonia del Valle
Edificio Torre Alta
San Pedro Garza Garcia, C.P. 66266

Contacto: info@vistacor.mx
www.vistacor.mx