

Características y especificaciones

Infraestructura:

Luz, agua y drenaje ——— Disponible

Seguridad ——— Control Acceso Terra Park Norte 24/7

Media tensión voz y datos ——— Disponible

Especificaciones Bodega:

Alturas ——— Min. 8.5m (28ft), Max. 10m (32.80ft)

Andenes y rampas ——— 4 andenes y 4 rampas totales. (1 y 1 por módulo)

Firme ——— Firme de concreto 250 kg/cm² (3,500psi) 15cm(6in) reforzado

Cubierta ——— KR-18 aislado SSR (24 calibrer)

Espacio entre columnas ——— Rectangular hasta 4 módulos

Configuración estacionamiento ——— 20 (10 por módulo)

Fachada ——— Muro Hebel

Oficina ——— A solicitud

Instalaciones:

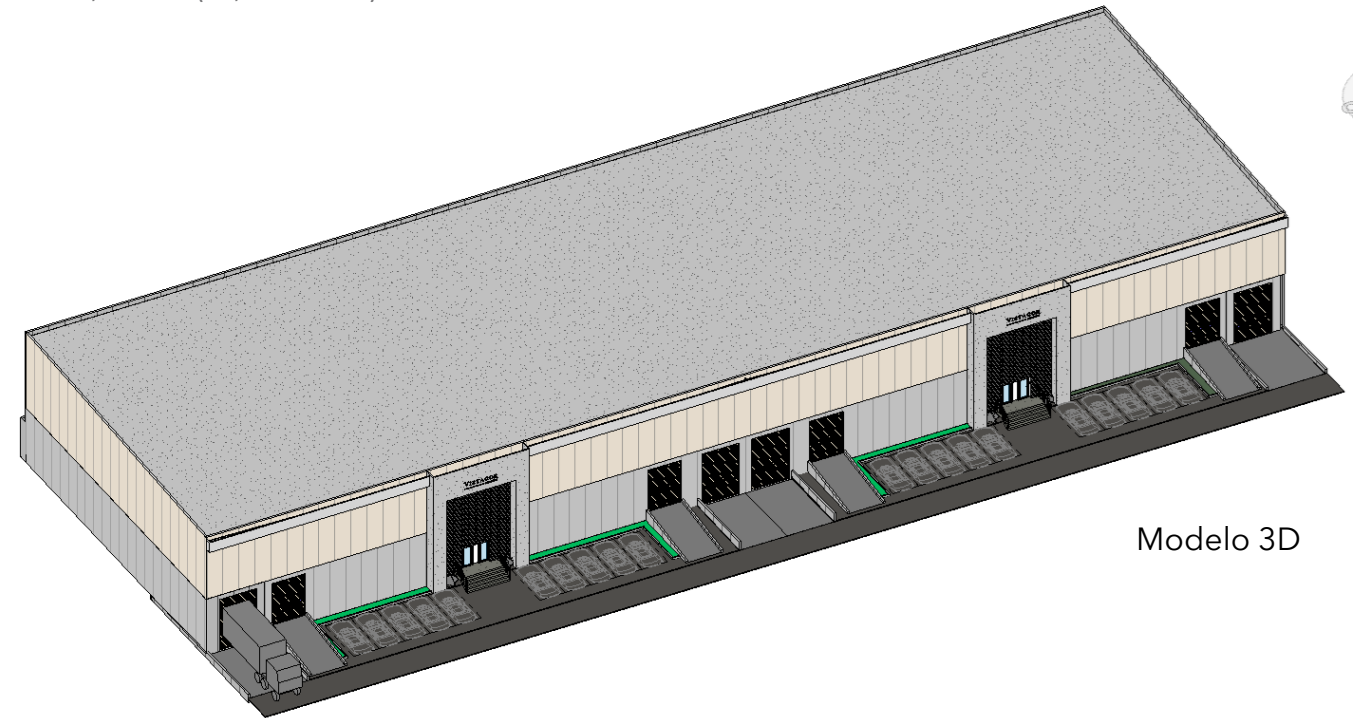
Iluminación ——— LED alta eficiencia - 10% tragaluz

Ventilación ——— Ventilación natural (ventilación mecánica a solicitud)

Área Total: 3,238.89 m² (34,863.12 SQ.F.T)

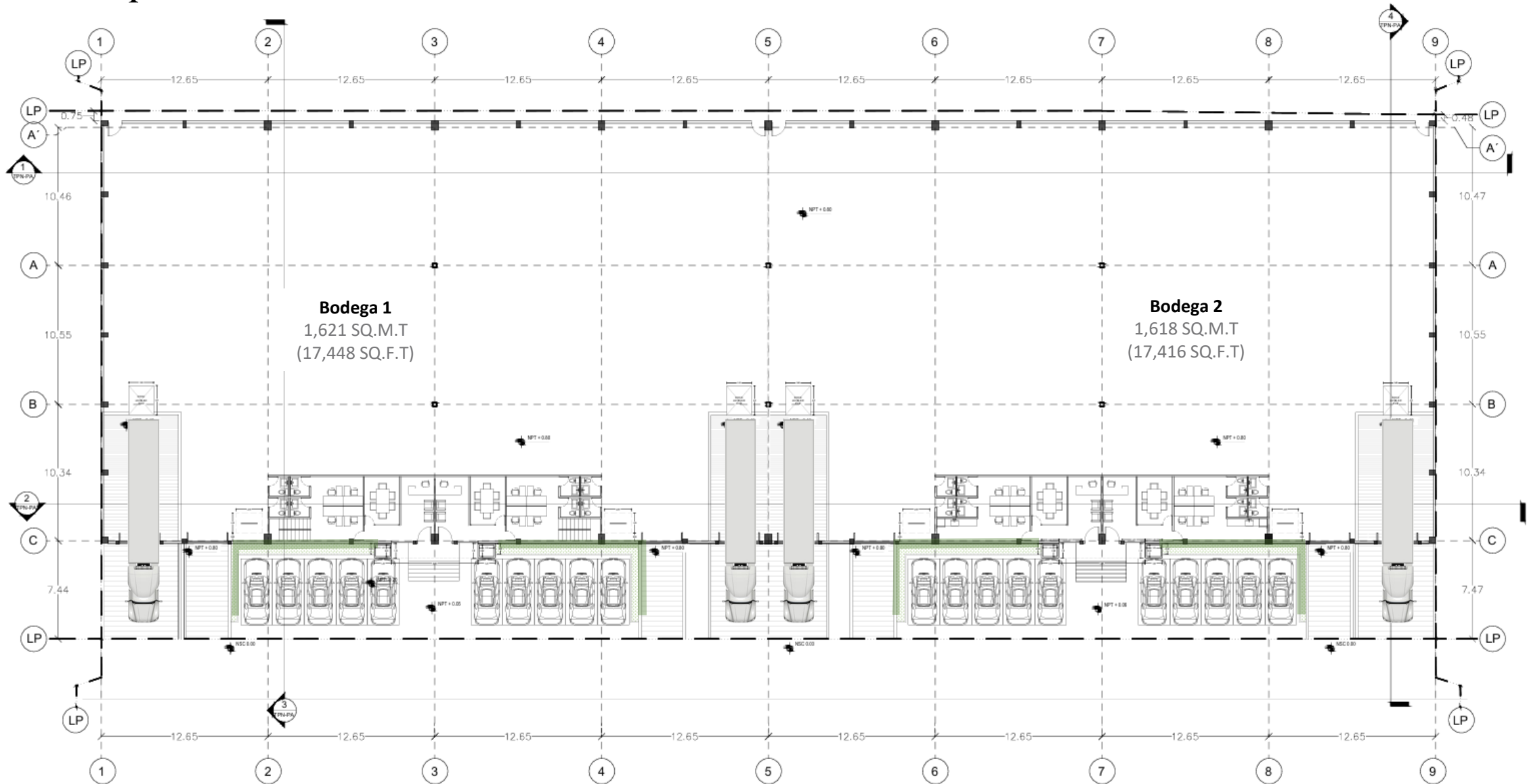
2 Módulos

- 1,621 m² (17,448 SQ.F.T)
- 1,618 m² (17,416 SQ.F.T)

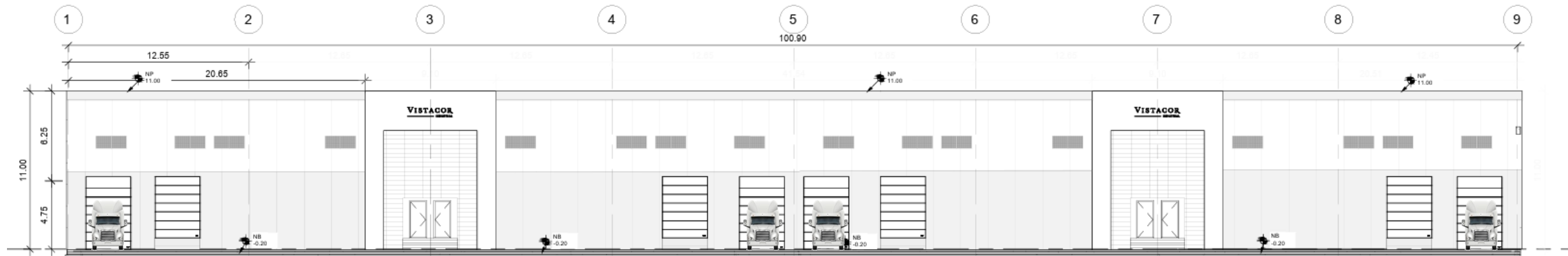


Modelo 3D

Planta Arquitectónica



Fachada Principal



VISTACOR

INDUSTRIAL

Av. Roble 300 Int. 1205 colonia del Valle
Edificio Torre Alta
San Pedro Garza Garcia, C.P. 66266

Contacto: info@vistacor.mx
www.vistacor.mx